



## Steca TK RW1 Router WLAN

Router Steca TK RW1 WLAN w prosty sposób umożliwia zdalne monitorowanie systemu solarnego.

Instalacja urządzenia jest bardzo prosta dzięki bezprzewodowemu połączeniu WLAN, nie wymagając dodatkowych przewodów pomiędzy sterownikiem solarnym i monitorem prezentującym parametry pracy systemu solarnego.

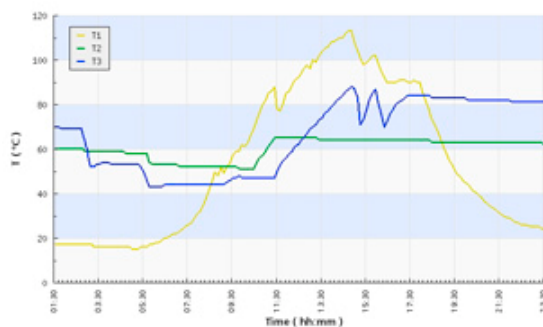
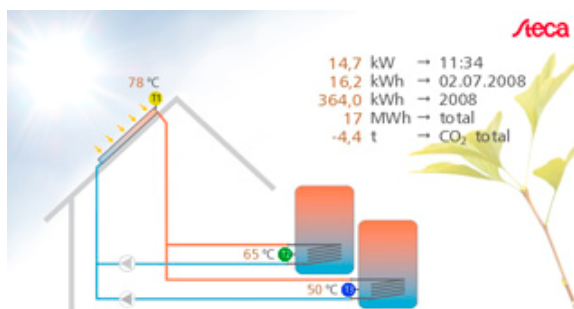
Sterownik Steca TR 0603mc cyklicznie wysyła parametry pracy systemu do routera, który wyświetla je w graficznej formie. Na ekranie wyświetlane są informacje dotyczące temperatury, uzyskanej energii oraz zmniejszenia emisji CO<sub>2</sub>. Krzywe temperatur prezentowane są na dziennym diagramie.

Router Steca TK RW1 umożliwia prezentację powyższych danych na ekranie cyfrowej ramki, na którym w tym samym czasie mogą być wyświetlane inne obrazy.

Zaletą bezprzewodowego połączenia jest możliwość zdalnego monitorowania pracy systemu solarnego bez konieczności użycia komputera. Urządzenie umożliwia prezentację pracy systemu solarnego również na ekranie telefonu komórkowego wyposażonego w możliwość połączenia z siecią WLAN.



Sterownik solarny Steca TR 0603mc z bezprzewodowym routerem Steca TK RW1 i ramką cyfrową.



Wizualizacja systemu solarnego z dwoma zasobnikami pokazująca temperatury, aktualną moc, dzienną, roczną i całkowitą uzyskaną energię oraz zmniejszenie emisji CO<sub>2</sub>